

Ils étaient 4

TEXTE: MANI SOLEYMANLOU ET MATHIEU GOSSELIN

MISE EN SCÈNE: MANI SOLEYMANLOU

INTERPRÈTES:
MANI SOLEYMANLOU
ÉRIC BRUNEAU
JEAN-MOÏSE MARTIN
GUILLAUME CYR

ASSISTANCE: JEAN GAUDREAU

LUMIÈRE: ERWANN BERNARD

SCÉNOGRAPHIE: MAX-OTTO FAUTEUX

CONCEPTION SONORE: PHILIPPE BRAULT

DURÉE: 70 MINUTES

DIRECTEUR DE TOURNÉE : Xavier Inchauspé
514-593-4638 - fxinchauspe@gmail.com

DIRECTRICE DE PRODUCTION : Catherine La Freniere
514-651-1454 - catlaf@videotron.ca

ÉCLAIRAGISTE : Erwann Bernard
514-967-1786 - erwannb@me.com

ÉQUIPE DE TOURNÉE :

3 techniciens
4 comédiens

LOGES/COSTUMES:

Une loge pour 4 personnes, avec accès à une douche
Accès à une laveusesécheuse

CONFIGURATION DE SALLE / SCÈNE:

Rapport frontal.
Public en gradin

Configuration de scène à l'allemande
Configuration à l'italienne est une possibilité (à voir avec régisseur)
Idéalement sans proscenium
Rideaux de velour noir.

ESPACE SCÉNIQUE / DÉCOR :

Espace de jeu de 7,30m x 5m (24'-0" X 16' - 0")
Accès à la scène par l'avant-scène à jardin

Le fond de scène est un Rideau noir de velour.

Le décor est constitué de 4 plafonds de 5'x8' en acier blanc suspendus au dessus des comédiens.

Plancher en vinyle blanc de 7,30m x 5m (24'-0" x 16'-0")
(fournis par la compagnie)

4 hauts-parleurs blancs (fournis par la compagnie)

SON :

1 Lecteur CD «Auto CUE» (arrêt automatique entre les pages)

Système de diffusion adéquat pour la salle

2 moniteurs sur scène (retour de scène)

1 Console

ÉCLAIRAGE :

LE DIFFUSEUR FOURNIT :

POUR ILS ETAIENT 4 LX

CONSOLE ETC ELEMENT

MACHINE À FUMÉE MDG ATMOSPHERE

STROBE ATOMIC 3000

8 X PETIT PAR 38

4 X ETC S4 26 DEGRES

12 X ETC S4 36 DEGRES

10 X ETC S4 50 DEGRES

2 X CYC LIGHT

10 X FRESNEL 1K

4 X PAR ETC WIDE

12 X PAR ETC MFL

4 X FLUORESCENT 4"

8X FLUORESCENT BLACK LIGHT 48"

60 DIMMERS 2,4K

LA COMPAGNIE FOURNIT :

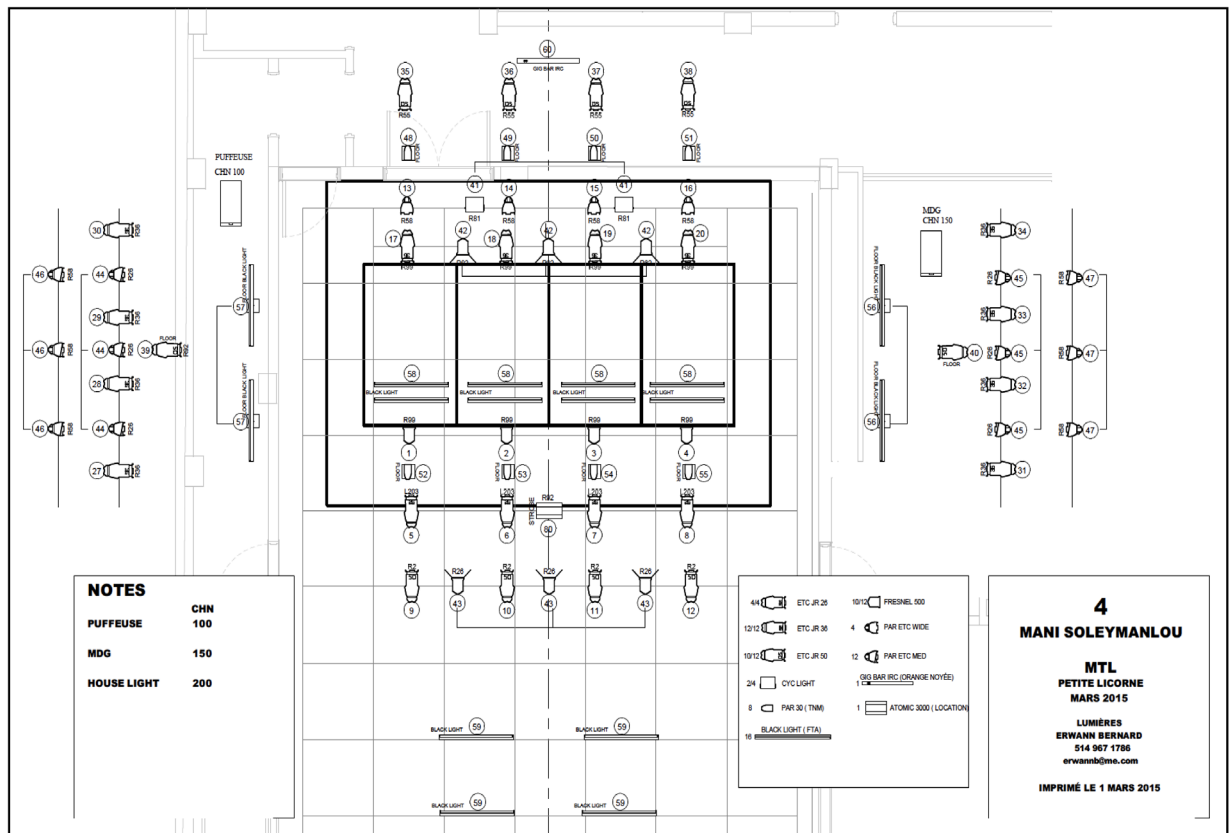
Gig bar Chauvet
Lazer

ÉQUIVALENCE COULEURS :

- R58 = L180
- R26= L26
- R36=L110
- R55 = L137
- R99 = L156
- R02 = L151
- R92 = L229

Format à voir selon les instruments utilisés

LE DIFFUSEUR FOURNIT LES FILTRES DE COULEURS



wysivyg

HORAIRE TYPE :

PROPOSITION D'HORAIRE TYPE TYPICAL SCHEDULE PROPOSITION

HEURE <i>TIME</i>	SUR SCÈNE <i>ON STAGE</i>	PERSONNEL <i>LOCAL CREW</i>
9H00-13H00	Montage éclairage et son <i>lighting hang</i> Installation habillage <i>masking hang</i> Installation plafonds <i>set installation</i> Installation plancher <i>set installation</i> Réglage lumière <i>focus</i>	1 chef électrique 1 chef son+ 4 tech <i>1 head electric - 1 head sound + 4 tech</i>
13H00-14H00	Déjeuner lunch	
14H00-17H00	Fin réglage <i>End of focus</i> Intensités lumière/répétition <i>lighting levels/rehearsals</i>	1 chef électrique + 2 tech <i>1 head electric + 2 tech</i>
17h00-18H00	Souper/Dinner	
18H00-20H00	Appel spectacle <i>Show call</i>	
20H00-21H00	Spectacle <i>Show</i>	