

DEUX
(JANVIER 2014)

TEXTE / MISE EN SCÈNE / INTERPRÈTE : MANI SOLEYMANLOU

LUMIÈRE : ERWANN BERNARD

CONCEPTION SONORE : LARSEN LUPIN

DURÉE : 55 MINUTES

ÉQUIPE DE TOURNÉE :

INTERPRÈTE : MANI SOLEYMANLOU et EMMANUEL SCHWARTZ
RÉGIE : JEAN GAUDREAU OU ERWANN BERNARD

LOGES/COSTUMES :

Une loge pour 2 personnes, avec accès à une douche.
Accès à une laveuse / sècheuse

CONFIGURATION DE SALLE/ SCÈNE :

Rapport frontal.
Public en gradin.

Configuration de scène à l'allemande,
Configuration à l'italienne est une possibilité (à voir avec le régisseur)
Idéalement sans proscenium
Public et scène sur le même niveau
Rideaux de velour noir.

ESPACE SCÉNIQUE / DÉCOR:

Espace de jeu de 9m x 5m (30'-0" X 16'-0")
Accès à la scène par lointain jardin

Le fond de scène peut être un cyclorama blanc (ou crème ou gris) ou un mur relativement uni (brique, bois, beton etc ...)

Le décor est constitué de +/- 40 chaises noires avec appuis-bras

**LE DIFFUSEUR FOURNIT LES CHAISES, CONTACTER LE RÉGISSEUR
POUR APPROBATION DU MODÈLE**

SUGGESTION :



SON :

- 1 Lecteur CD " AUTO CUE" (arrêt automatique entre les pages)
- 1 Micro SM 58 sur pied de micro
- Système de diffusion adéquat pour la salle
- 2 moniteurs sur scène (retour de scène)
- 1 Console

ÉCLAIRAGE :

LE DIFFUSEUR FOURNIT :

- 3 Perches au dessus de la scène
- 1(2 idéalement) perches en façade (FOH)
- 1 ligne DMX des gradateurs
- 40 DIMMERS 2.4K

- 13 PAR 64 MFL 1000W ou CP 62
- 20 FRESNELS 1000W ou PC 1000 w avec dépolis
- 20 DÉCOUPES 36 DEG 1000w
- 2 DÉCOUPES 26 DEG 1000w
- 2 DÉCOUPES 19 DEG 1000w
- 4 CYCLIODES (OU ÉQUIVALENT)

- ÉCLAIRAGE PUBLIC ADÉQUAT sur Gradateurs

- 8 PORTANT LATÉRAUX (BOOMS) DE 1m25 (4'-0")

LA COMPAGNIE FOURNIT:

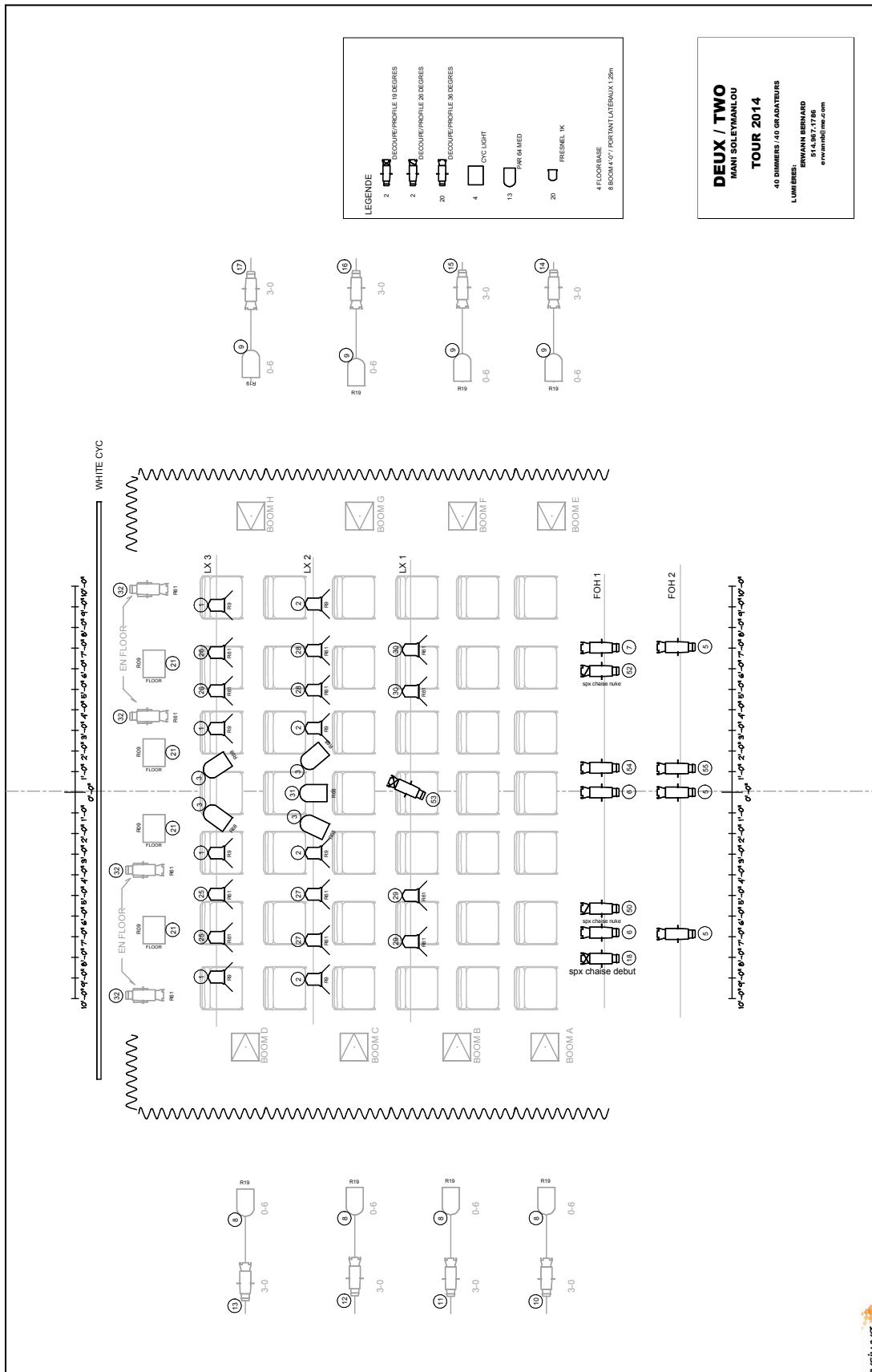
Console GRAND MA on PC... 512, 2 port node

ÉQUIVALENCE COULEURS :

- R68 = L132
- R09 = L205
- R3202 = L201

Format a voir selon les instruments utilisés

LE DIFFUSEUR FOURNIT LES FILTRES DE COULEURS



HORAIRE TYPE:

Horaire type / schedule proposition

12-06-11

**PROPOSITION D'HORAIRE TYPE
TYPICAL SCHEDULE PROPOSITION**

HEURE <i>TIME</i>	SUR SCÈNE <i>ON STAGE</i>	PERSONNEL <i>LOCAL CREW</i>
9H00-13H00	Montage éclairage <i>lighting hang</i> Installation habillage <i>masking hang</i> Installation/marquage des chaises <i>set installation/spiking</i> Montage son <i>sound hang</i> Réglage lumière <i>focus</i>	1 chef électrique + 2 tech <i>1 head electric + 2 tech</i> 1 chef Son <i>1 head sound</i>
13H00-14-00	déjeuné/lunch	
14H00-17H00	Fin réglage <i>End of focus</i> Intensités lumière+son/répétition <i>light + sound levels/rehershal</i>	1 chef électrique + 2 tech <i>1 head electric + 2 tech</i>
17H00-18H00	Souper/Diner	
18H00-20H00	Appel spectacle Show call	
20H00-21H00	Spectacle Show	