

UN

(2017)

DURÉE : 70-75 minutes

Auteur / Mise en scène / interprétation :

Mani Soleymanlou
mani@orangenoyee.com

Assistance / Régie / Conception sonore:

Jean Gaudreau
barderouge@gmail.com

Lumière :

Erwann Bernard
erwannb@me.com

Direction de production :

Catherine La Frenière
catlaf@videotron.ca

Administration générale et développement :

Xavier Inchauspé
fxinchauspe@gmail.com

UNE PRODUCTION

Orange Noyée 

ÉQUIPE DE TOURNÉE :

En représentation et/ou montage-préparation:

INTERPRÈTE : MANI SOLEYMANLOU

RÉGIE : ERWANN BERNARD

SONORISATION ET ASSISTANCE : JEAN GAUDREAU

DIRECTION DE TOURNÉE : XAVIER INCHAUSPÉ

:

LOGES/COSTUMES

Une loge pour 2 personnes, avec accès à une douche.
Accès à une laveuse / sècheuse

CONFIGURATION DE SALLE/ SCÈNE

Rapport frontal.
Public en gradin.

Configuration de scène à l'allemande,
Configuration à l'italienne est une possibilité (à voir avec le régisseur)
Idéalement sans proscenium
Public et scène sur le même niveau
Rideaux de velour noir.

ESPACE SCÉNIQUE / DÉCOR:

Espace de jeu de 9m x 5m (30'-0" X 16'-0")
Accès à la scène par lointain jardin

Le fond de scène est un cyclorama blanc (ou crème ou gris)
Le décor est constitué de +/- 40 chaises noires (appuis-bras non essentiel)

**LE DIFFUSEUR FOURNIT LES CHAISES, CONTACTER LE RÉGISSEUR
POUR APPROBATION DU MODÈLE**

SUGGESTION :



SON :

- 1 Lecteur CD " AUTO CUE" (arrêt automatique entre les pages)
- 1 Micro SM 58 sur pied de micro
- Système de diffusion adéquat pour la salle
- 2 moniteurs sur scène (retour de scène)
- 1 Console

ÉCLAIRAGE :

LE DIFFUSEUR FOURNIT :

- 2 Perches au dessus de la scène
- 1(2 idéalement) perches en façade (FOH)
- 1 ligne DMX des gradateurs
- 31 DIMMERS 2.4K

- 15 PAR 64 MFL 1000W ou CP 62
- 8 FRESNELS 1000W ou PC 1000 w avec dépolis
- 1 DÉCOUPE 19 DEG 1000w
- 14 DÉCOUPES 36 DEG 1000w
- 2 DÉCOUPES 50 DEG 1000w (ou Fresnel ou PC)
- 7 CYCLIODES (OU ÉQUIVALENT)
- ÉCLAIRAGE PUBLIC ADÉQUAT sur Gradateurs

- 8 PORTANTS LATÉRAUX (BOOMS) DE 1m25 (4'-0")

LA COMPAGNIE FOURNIT:

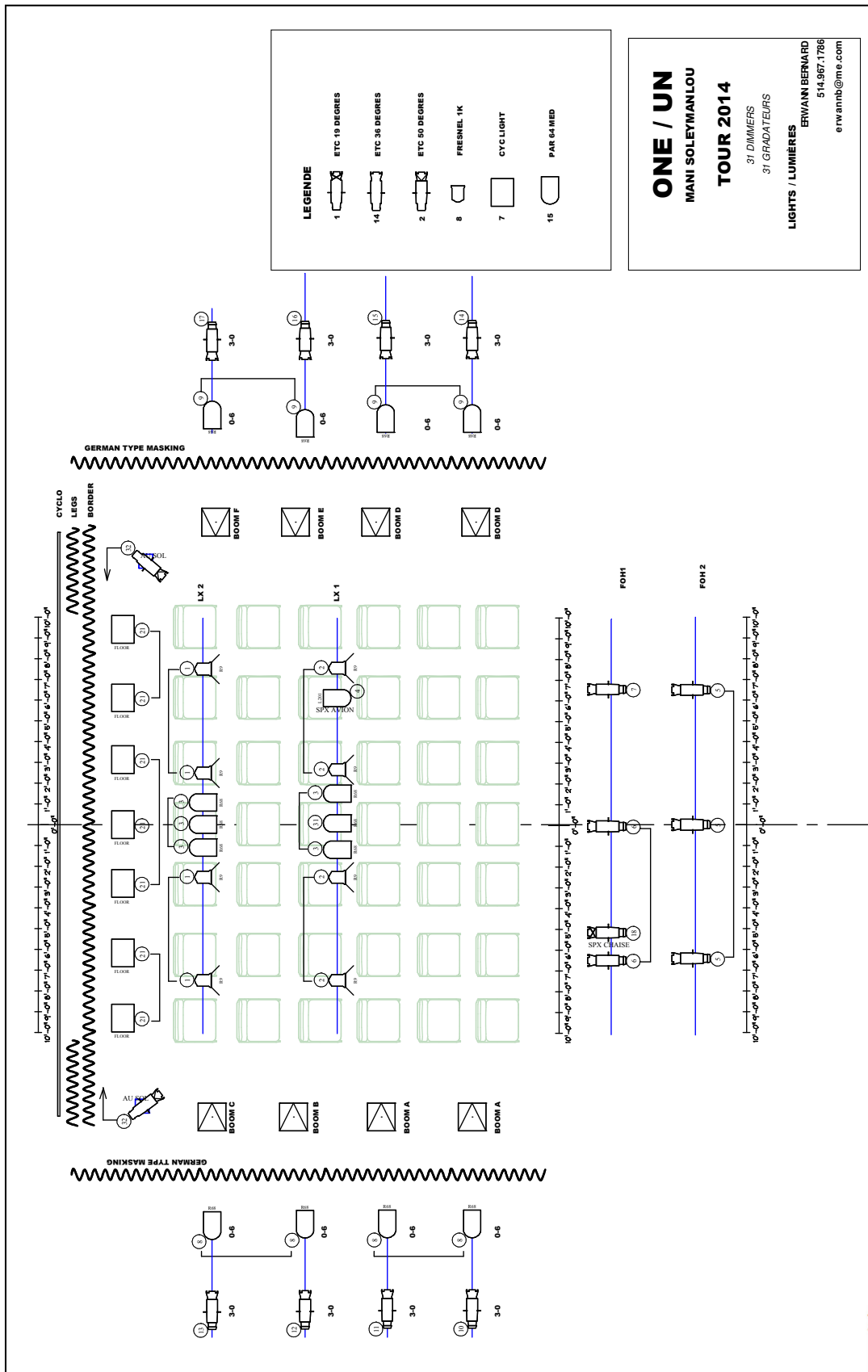
Console GRAND MA on PC... 512, 2 port node

ÉQUIVALENCE COULEURS :

- R68 = L132
- R09 = L205
- R3202 = L201

Format à voir selon les instruments utilisés

LE DIFFUSEUR FOURNIT LES FILTRES DE COULEURS



HORAIRE TYPE:

Horaire type / schedule proposition

12-06-11

**PROPOSITION D'HORAIRE TYPE
TYPICAL SCHEDULE PROPOSITION**

HEURE <i>TIME</i>	SUR SCÈNE <i>ON STAGE</i>	PERSONNEL <i>LOCAL CREW</i>
9H00-13H00	Montage éclairage <i>lighting hang</i> Installation habillage <i>masking hang</i> Installation/marquage des chaises <i>set installation/spiking</i> Montage son <i>sound hang</i> Réglage lumière <i>focus</i>	1 chef électrique + 2 tech <i>1 head electric + 2 tech</i> 1 chef Son <i>1 head sound</i>
13H00-14-00	déjeuné/lunch	
14H00-17H00	Fin réglage <i>End of focus</i> Intensités lumière+son/répétition <i>light + sound levels/rehershal</i>	1 chef électrique + 2 tech <i>1 head electric + 2 tech</i>
17H00-18H00	Souper/Diner	
18H00-20H00	Appel spectacle Show call	
20H00-21H00	Spectacle Show	